

Wenn ich **groß** bin,
fliege ich zum
Mond!

Damit alle alles
werden können



Schön,
dass du dich
einsetzt!

Leitfaden für Elternvertreter*innen

Erste Anregungen und Grundlagen für die ehrenamtliche Tätigkeit als Elternvertreter*in in einer Kindertageseinrichtung



Landeselternvertretung
der KiTas
in Schleswig-Holstein



Kreiselternvertretungen
der KiTas

Herzlichen **Glückwunsch** zur **Wahl** als **Elternvertreter*in!**



Doch was kommt jetzt?

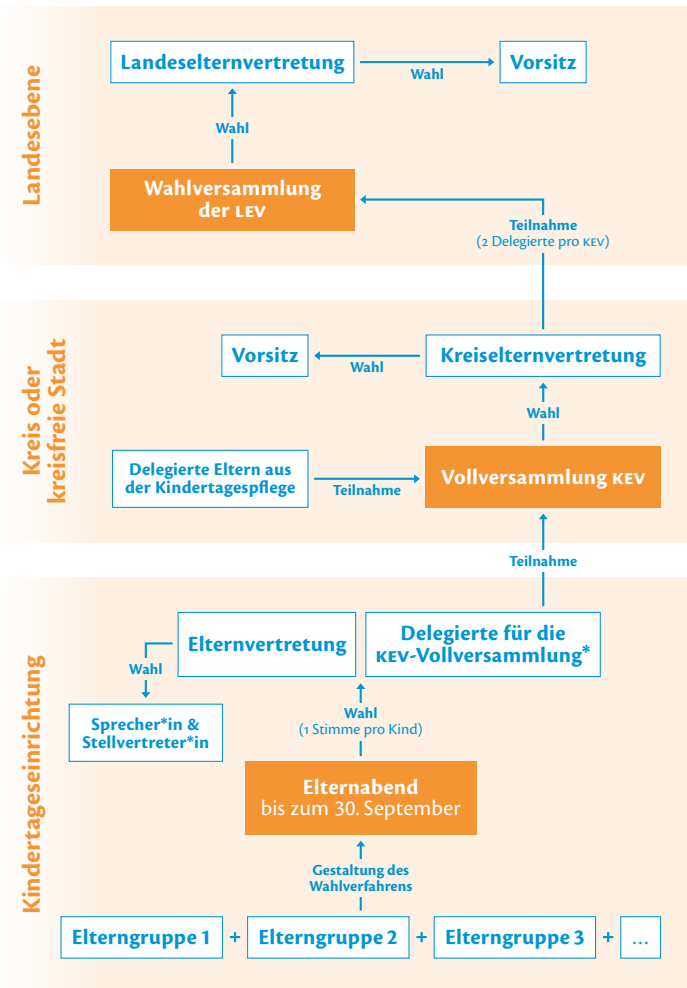
Elternvertreter*innen ...

- » sind Menschen, die sich ehrenamtlich für die Belange der Eltern in den frühkindlichen Bildungseinrichtungen einsetzen und engagieren.
- » sind Bindeglied zwischen Eltern und pädagogischen Fachkräften, KiTa-Leitung und Träger.
- » vertreten die Interessen der Eltern auf KiTa-Ebene und im Beirat. Sie sind Sprachrohr aller Erziehungsberechtigten und treten unabhängig von persönlichen Interessen auf.
- » sind an allen wesentlichen Entscheidungen in der Kindertageseinrichtung zu beteiligen.
- » sind Multiplikator*innen: Sie erhalten Informationen und Materialien von der Kreis- und Landeselternvertretung und verteilen diese an die Eltern weiter.

Meldung der Elternvertreter*innen

Die Kontaktdaten aller gewählten Elternvertreter*innen und der Delegierten für die KEV-Vollversammlung werden von dem Einrichtungsträger sowohl an die Kreis- als auch an die Landeselternvertretung DSGVO-konform gemeldet.

Wie wird gewählt?



*Anzahl Gruppen in der KiTa = Anzahl der Delegierten

Wir danken
euch für euer
Engagement.

Rechtliche Grundlage

Rechtliche Grundlage für die Elternmitwirkung ist das Gesetz zur Stärkung der Qualität in der Kindertagesbetreuung und zur finanziellen Entlastung von Familien und Kommunen (*KiTa-Reform-Gesetz*) vom 12. Dezember 2019.

§32 Elternvertretung und Beirat

Wahl der Elternvertretung

Bis zum **30. September** organisiert der Einrichtungsträger eine Elternversammlung und gestaltet gemeinsam mit den Eltern das Wahlverfahren. Dies ist Fördervoraussetzung für jede Kindertageseinrichtung. Auf dieser Elternversammlung werden die Elternvertreter*innen sowie die Delegierten für die Vollversammlung der Kreiselternvertretung gewählt (*Anzahl Gruppen in der KiTa = Anzahl der Delegierten*). Eltern haben bei der Wahl gemeinsam eine Stimme pro Kind.

Aufgaben der Elternvertretung

Die Elternvertretung vertritt die Interessen der Erziehungsberechtigten gegenüber der KiTa-Leitung und dem Einrichtungsträger. Die Elternvertretung wird vom Einrichtungsträger bei der Arbeit unterstützt und ist an wesentlichen inhaltlichen und organisatorischen Entscheidungen der KiTa rechtzeitig zu beteiligen. Ihre schriftliche Stellungnahme ist durch den Träger angemessen zu berücksichtigen. Dazu zählen u. a.:

- » Weiterentwicklung der pädagogischen Konzeption
- » Aufnahmekriterien
- » Öffnungs- und Schließzeiten
- » Elternbeiträge/ Beiträge für Verpflegung

Beirat

Die Elternvertretung ist Mitglied im Beirat und vertritt hier die Interessen der Eltern gegenüber den Vertretern des Einrichtungsträgers, der pädagogischen Fachkräfte und der Standortgemeinde.

§4 Kreiselternvertretungen und Landeselternvertretung

Kreiselternvertretung (KEV)

Die delegierten Eltern der Kindertageseinrichtungen und der Kindertagespflegestellen wählen bis zum **31. Oktober** jeden Jahres die Kreiselternvertretung. Die Kreiselternvertretung ist Mitglied in der Landeselternvertretung, im Kreisjugendhilfeausschuss und dient allen Eltern als Ansprechpartner bei Fragen rund um die frühkindliche Bildung, in Belangen der Elternbeteiligung und der Elternmitwirkung auf Kreisebene.

Landeselternvertretung (LEV)

Die Delegierten aller Kreiselternvertretungen wählen bis zum **30. November** jeden Jahres die Landeselternvertretung. Die Landeselternvertretung ist Mitglied in der Bundeselternvertretung, im Landesjugendhilfeausschuss und dient allen Eltern als Ansprechpartner bei Fragen rund um die frühkindliche Bildung, in Belangen der Elternbeteiligung und der Elternmitwirkung auf Landesebene.

Wenn ich **groß** bin,
mache ich jeden
gesund!

Chancengleichheit
beginnt in der KiTa



Wir sind für euch da.

Weitere Informationen und Anregungen für die Tätigkeit als Elternvertreter*in, Aktuelles von der Arbeit auf Kreis- und Landesebene, Termine, diverse Materialien und Links findet ihr auf der gemeinsamen Homepage der Kreiselternvertretungen und der Landeselternvertretung Schleswig-Holstein:

www.kita-eltern-sh.de

Auf Facebook findet ihr uns unter:

www.facebook.com/LandeselternvertretungSH

oder auf den Seiten der einzelnen Kreiselternvertretungen.

Bei Fragen, Problemen, Interesse an Mitarbeit oder Anregungen meldet euch gerne per E-Mail bei der LEV:

info@kita-eltern-sh.de

Die direkten Kontaktdaten eurer jeweiligen Kreiselternvertretung findet ihr auf unserer Homepage unter der Rubrik „*Kontakt*“.



Landeselternvertretung
der KiTas
in Schleswig-Holstein



Kreiselternvertretungen
der KiTas