



# - Erziehungspartnerschaft auf Augenhöhe -

(Elternvertretungen als Verbündete)

Yvonne Leidner

Axel Briega

Vortragende und Vorsitzende der  
Landeselternvertretung Schleswig-Holstein:





# Erziehungspartnerschaft auf Augenhöhe

## Leitgedanke

- „Eine Gesellschaft offenbart sich nirgendwo deutlicher als in der Art und Weise, wie sie mit ihren Kindern umgeht. Unser Erfolg muss am Glück und Wohlergehen unserer Kinder gemessen werden, die in einer jeden Gesellschaft zugleich die wunderbarsten Bürger und deren größter Reichtum sind.“

Nelson Mandela

(\* 18. Juli 1918 in Mvezo, Transkei; † 5. Dezember 2013 in Johannesburg)



# Erziehungspartnerschaft auf Augenhöhe

## Gliederung

1. Drei Arbeitsebenen der Elternvertretung
  - 1.1 Kita- und Kommunalebene
  - 1.2 Arbeit auf Kreis- und Amtsverwaltungsebene
  - 1.3 Ebene der Landes- und Bundeselternvertretung
2. LEV SH auf den Ebenen als Beispiel → **Der Weg zum Erfolg**
3. Die geheimen Zutaten



# Erziehungspartnerschaft auf Augenhöhe

## Gliederung

1. Drei Arbeitsebenen der Elternvertretung
  - 1.1 Kita- und Kommunalebene
  - 1.2 Arbeit auf Kreis- und Amtsverwaltungsebene
  - 1.3 Ebene der Landes- und Bundeselternvertretung
2. LEV SH auf den Ebenen als Beispiel → **Der Weg zum Erfolg**
3. Die geheimen Zutaten



# Erziehungspartnerschaft auf Augenhöhe

## Drei Arbeitsebenen der Elternvertretung

- Kita- und Kommunalebene
- Arbeit auf Kreis- und Amtsverwaltungsebene
- Ebene der Landes- und Bundeselternvertretung

→ alle drei Ebenen haben unterschiedliche Anforderungen und Zielsetzungen, Alltagsaufgaben und Schwierigkeiten



# Erziehungspartnerschaft auf Augenhöhe

## Erste Ebene: Kita- und Kommunalebene

- schwierigste, da emotionalste Ebene
- Erziehungspartnerschaft muss beidseitig anerkannt werden
- von guter und konstruktiver Zusammenarbeit profitieren alle Partner\*innen
- weitere Aufgabe:  
→ **gemeinsamer „Kampf“ um Ressourcen**



# Erziehungspartnerschaft auf Augenhöhe

## Kita- und Kommunalebene - Aufgaben

- Elternvertretungen sind:
  - Sprachrohr aller Erziehungsberechtigten
  - unbeeinflusst von persönlichen Interessen
  - ehrenamtlich für Belange der Eltern engagiert
  - Bindeglied Eltern und Erziehungspartner



Fach und Vorkenntnis: 0-25 %



# Erziehungspartnerschaft auf Augenhöhe

## Kita- und Kommunalebene - Aufgaben

- Elternvertretungen sind:
  - Interessenvertreter\*innen der Eltern über KiTa-Ebene und Beirat hinaus
  - an allen wesentlichen Entscheidungen in der Kindertageseinrichtung zu beteiligen
  - Multiplikator\*innen: Sie erhalten Informationen und Materialien von der Kreis- und Landeselternvertretung und verteilen diese an die Eltern weiter



Fach und Vorkenntnis: 0-25 %





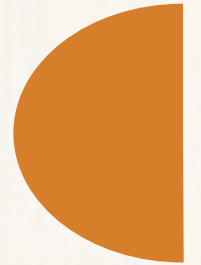


# Erziehungspartnerschaft auf Augenhöhe

## Zweite Ebene: Arbeit auf Kreis- und Amtsverwaltungsebene

Fach und Vorkenntnis: 25-50 %

- Elternvertretungen sollten:
  - auf Augenhöhe kommunizieren → weitgehende Professionalisierung der Erziehungspartner\*innen
  - Spannungen ertragen können, da eine fordernde Elternarbeit hier teilweise noch ungewohnt erscheint
  - beharrlich, ruhig, selbstbewusst, fachlich, kompromissbereit sein
  - Vertrauen schaffen durch Kontinuität und Zuverlässigkeit





# Erziehungspartnerschaft auf Augenhöhe

## Dritte Ebene: Landes- und Bundeselternvertretung

- Elternvertretungen müssen:
    - Fokus der Gesellschaft/ der Politik auf Familien-Bedarfe richten
    - Erziehungs- und Bildungspartnerschaft vorantreiben
    - Gesetzgebungsverfahren und öffentliche Förderungen in familien- und kinderfreundliche Bahnen lenken
- **im Fokus stehen langfristige Ziele und klassische Lobby-Arbeit**

Fach und Vorkenntnis: 50-85 %





# Erziehungspartnerschaft auf Augenhöhe

## Dritte Ebene: Landes- und Bundeselternvertretung

- Kompetenzen und wichtige Faktoren
  - Einarbeitung/ Eignung für Gespräche mit höchsten Ebenen
  - Professionelle **Kollaboration**
  - Vernetzung, Onboarding, Transparenz, Teamarbeit, Vertrauen
  - Einsatz als Elternvertretung muss „sexy“ sein und Spaß machen

Fach und Vorkenntnis: 50-85 %





# Erziehungspartnerschaft auf Augenhöhe

## Gliederung

1. Drei Arbeitsebenen der Elternvertretung
  - 1.1 Kita- und Kommunalebene
  - 1.2 Arbeit auf Kreis- und Amtsverwaltungsebene
  - 1.3 Ebene der Landes- und Bundeselternvertretung
2. LEV SH auf den Ebenen als Beispiel → **Der Weg zum Erfolg**
3. Die geheimen Zutaten



# Erziehungspartnerschaft auf Augenhöhe

## LEV SH auf den Ebenen als Beispiel → Der Weg zum Erfolg...

...ist eine Erziehungspartnerschaft auf Augenhöhe

- breite einvernehmliche Basis
- Publikationen in Fachzeitschriften
- Nachwuchsfindung und –pflege
- Unterverbände unterstützen
- Persönliche Kontakte aufbauen und pflegen
- Kontakt zur Basis halten





# Erziehungspartnerschaft auf Augenhöhe

## Struktur der LEV Schleswig-Holstein



# Erziehungspartnerschaft auf Augenhöhe



Landeselternvertretung  
der KiTas  
in Schleswig-Holstein

Wenn ich **groß** bin,  
**fliege** ich zum  
**Mond!**

Damit alle alles  
werden können

**Herzlich Willkommen auf der Homepage der  
Landeselternvertretung Schleswig-Holstein**

Liebe Eltern, sehr geehrte Erziehungspartner\*innen und ein herzliches Moin an alle Interessierte,

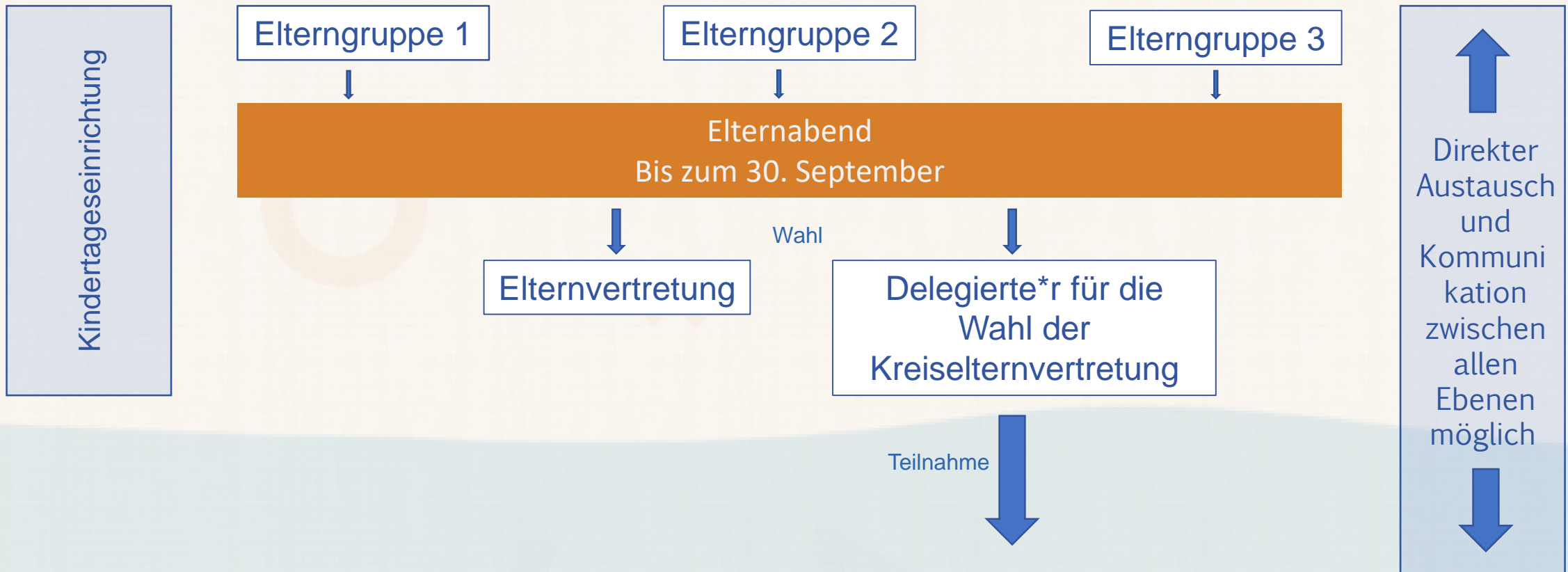
2020 und 2021 – diese beiden Jahre werden uns allen wahrscheinlich dauerhaft in Erinnerung bleiben. Eigentlich wollten wir uns nach zwei Jahren Mitwirkung an der KiTa-Reform in diesem Jahr voll und ganz auf die Arbeit und die Umsetzung vor Ort in den Kommunen und in den KiTas konzentrieren. Und dann mussten wir uns plötzlich mit dem

 **Meldung der Elternvertreter\*innen**  
Zur Anmeldung →

 **Newsletter**  
Zur Anmeldung →

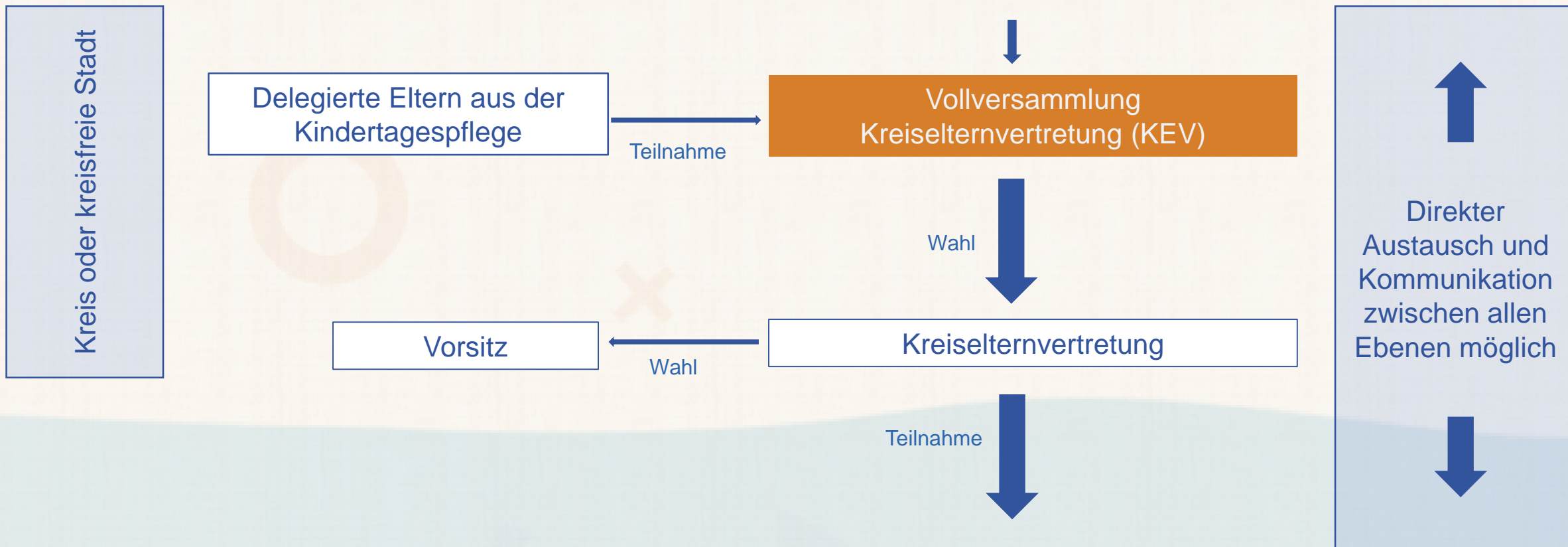
# Erziehungspartnerschaft auf Augenhöhe

## Vom Elternteil zum LEV-Mitglied



# Erziehungspartnerschaft auf Augenhöhe

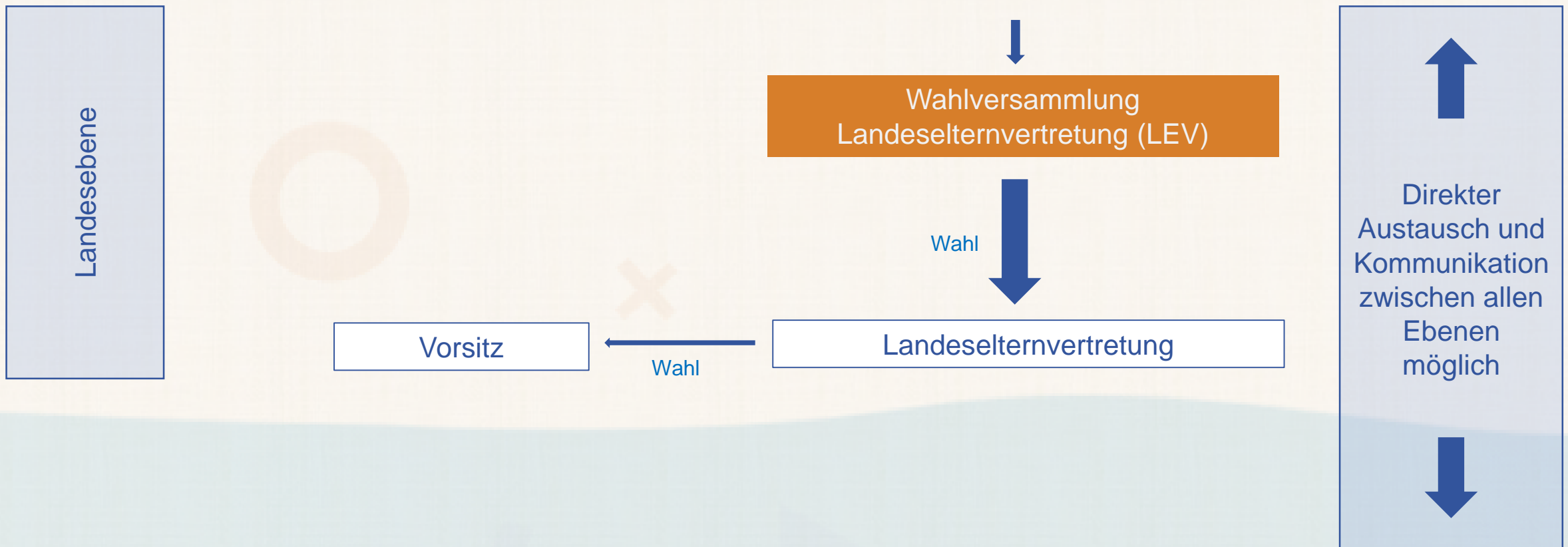
## Vom Elternteil zum LEV-Mitglied





# Erziehungspartnerschaft auf Augenhöhe

## Vom Elternteil zum LEV-Mitglied







# Erziehungspartnerschaft auf Augenhöhe

## Der Weg zum Erfolg: Was wollen wir – was müssen wir unternehmen?

- Ziele setzen
- Strategien festlegen und umsetzen
- Kampagnen planen und durchführen
- Entscheider\*innen beeinflussen
- Ziele erreichen

# Erziehungspartnerschaft auf Augenhöhe

## Zielsetzung der LEV Schleswig-Holstein bis 2022 (Stand 02.01.2021)

- gemeinsam sind wir stark: weiterer Schulterschluss mit Fachkräften und Trägern
- **Imagekampagne** KiTa fortführen: „Chancengleichheit beginnt in der KiTa“
- Eltern als **konstruktive Kooperationspartner** in allen Ebenen
- **vorrausschauend und proaktiv lenkend am politischen Prozess** teilnehmen
- engmaschige Begleitung der Umsetzung des KiTa-Reform-Gesetzes durch Teilnahme im offiziellen Evaluationsgremium bis 2024 und durch **eigene Evaluation 2021**

# Erziehungspartnerschaft auf Augenhöhe

## Zielsetzung der LEV Schleswig-Holstein bis 2022 (Stand 02.01.2021)

- Stärkung der KEV und der EV vor Ort – **Ausbildungsprogramm aller EV**  
Kompetenz in der Arbeit vor Ort/ Erhalt der breit strukturierten Basis Aufklärung EV- und Elternarbeit vor Ort
- **Kita-Vision 2025**: fortsetzen und umsetzen
- aktive Mitarbeit und Mitgestaltung der **professionellen Struktur in der BEVKi**
- **Erfüllung des Rechtsanspruches** auf einen bedarfsgerechten KiTa-Platz



# Erziehungspartnerschaft auf Augenhöhe

## Zielsetzung der LEV Schleswig-Holstein bis 2022 (Stand 02.01.2021)

- **Bekanntheitsgrad** der Elternvertretungen erhöhen
- Senkung der KiTa-Beiträge Ziel: **kostenfreie Bildung** für alle



# Erziehungspartnerschaft auf Augenhöhe

## Wie erreichen wir unsere Ziele?

- 80/20 Prinzip
- „Einfach mal machen!“
- Geplante Kampagnen
- Ständige Öffentlichkeitsarbeit
- Unerschütterliches Vertrauen und Zusammenhalt

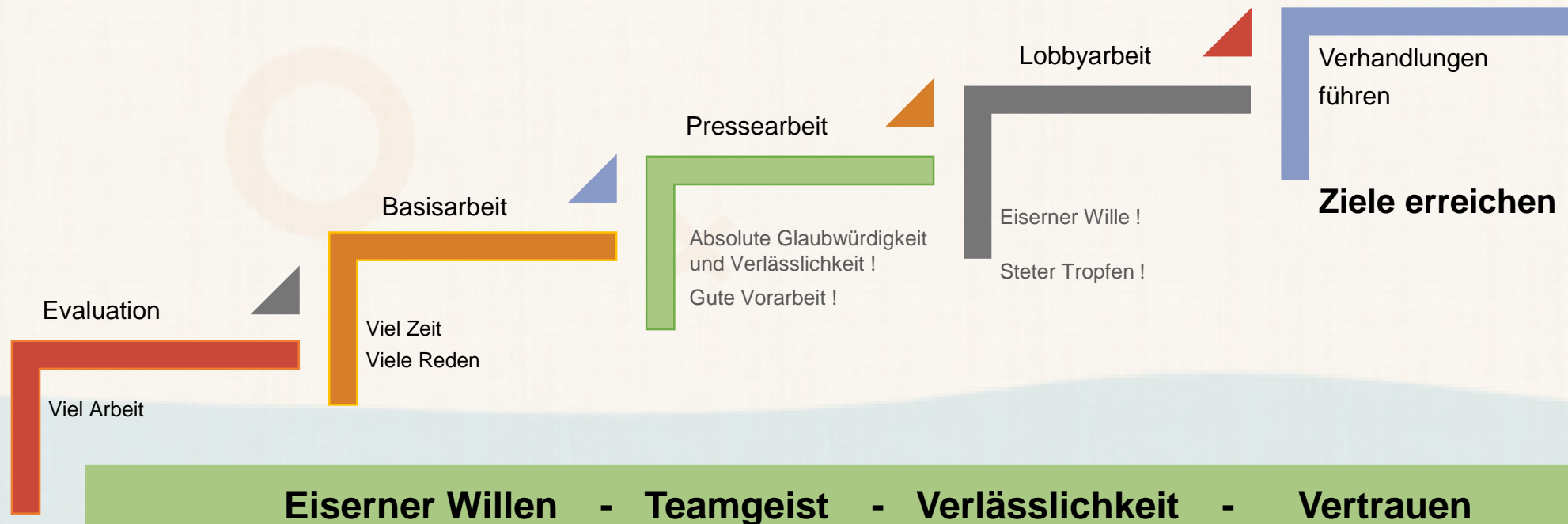




# Erziehungspartnerschaft auf Augenhöhe

## Der Weg zum Erfolg

Handlungsfähiges Team / moderne Arbeitsmethoden / Arbeitsmittel / Geld



# Erziehungspartnerschaft auf Augenhöhe



Evaluation  
Viel Arbeit

Basisarbeit  
Viel Zeit  
Viele Reden

Pressearbeit  
Platzierung von Themen  
Öffentliche Meinungsbildung  
Testballons



Lobbyarbeit

Verhandlungen  
Führen

Eiserner Wille!

Steter Tropfen!

Ziele  
erreichen

# Erziehungspartnerschaft auf Augenhöhe

## Der Weg zum Erfolg

Handlungsfähiges Team / moderne Arbeitsmethoden / Arbeitsmittel / Geld



# Erziehungspartnerschaft auf Augenhöhe

## Konkret - Wie gestalten wir Erziehungspartnerschaft?

- Bundeselternkongress 2018
- Gesetzgebung 2017 - 2019
- Evaluation des KiTa-Gesetzes
- Landesfamiliengipfel
- 2021 Kita-Aktionsbündnis



Kiel / Bundeselternkongress Kiel

13:04 Uhr / 22.09.2018

### Franziska Giffey räumt Bedenken aus

Die 350 Vertreter von Eltern, Kitas und Kindertagespflege hatten Skepsis und viele Kritikpunkte im Gepäck, als sie am Sonnabend zum Bundeselternkongress nach Kiel kamen. Doch Bundesfamilienministerin Franziska Giffey (SPD) schaffte es mit einer emotionalen, engagierten Rede, die Stimmung zu drehen.

Von Heike Stüben





# Erziehungspartnerschaft auf Augenhöhe



- Arbeitsgruppen, Publikationen, Podiumsdiskussionen etc.
- „Vier Augen Gespräche“ mit allen Partnern
- „Penetranz schafft Akzeptanz“
- „Wir unterstützen die, die uns unterstützen“

KITA-VISIONEN

TPS SPEZIAL 10|19

*Was steckt hinter dem Konzept Kita-Vision 2025?*

## *Allianz des Guten*

Eltern und Fachkräfte haben ein gemeinsames Ziel: Sie wollen das Beste für die Kinder. Um das zu erreichen, müssen sie sich verbünden! Davon sind unsere Autoren von der Landeselternvertretung Schleswig-Holstein überzeugt. Sie haben notiert, wie ihre Arbeit aussieht und welche Zukunftsvision sie haben.

AXEL BRIEGE · YVONNE LEIDNER







# Erziehungspartnerschaft auf Augenhöhe

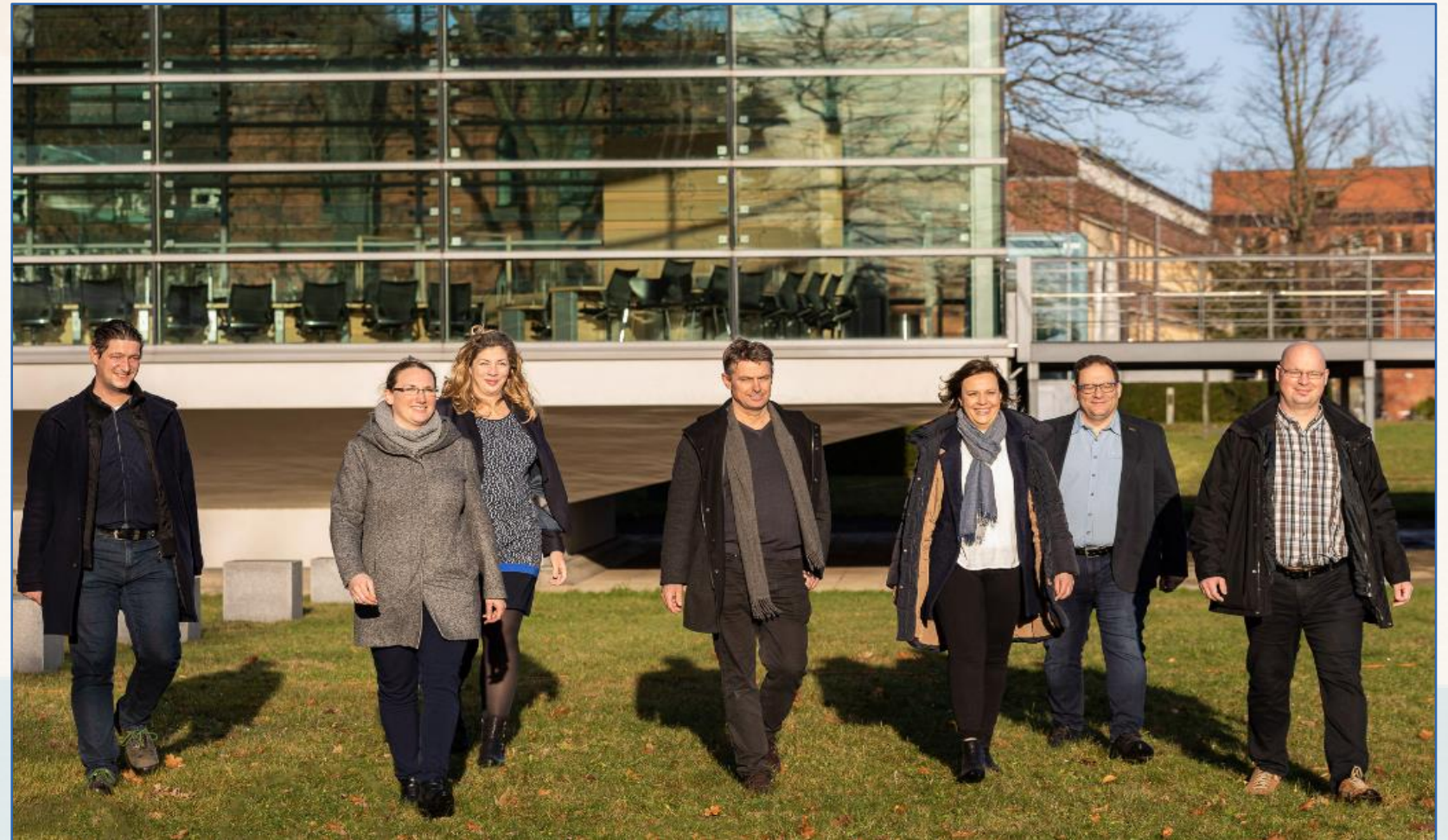
## Gliederung

1. Drei Arbeitsebenen der Elternvertretung
  - 1.1 Kita- und Kommunalebene
  - 1.2 Arbeit auf Kreis- und Amtsverwaltungsebene
  - 1.3 Ebene der Landes- und Bundeselternvertretung
2. LEV SH auf den Ebenen als Beispiel → **Der Weg zum Erfolg**
3. Die geheimen Zutaten

# Erziehungspartnerschaft auf Augenhöhe

## Geheime Zutaten

- Menschen, die sich mögen und Spaß daran haben, gemeinsam etwas zu erreichen
- einfach mal machen und weniger sabbeln



# Erziehungspartnerschaft auf Augenhöhe

## Geheime Zutaten

- Man muss brennen für die SACHE!





## Fragen, Ideen oder Feedback?

Landeselternvertretung Schleswig-Holstein

Yvonne Leidner und Axel Brieger

Co-Vorsitzende

[vorstand@kita-eltern-sh.de](mailto:vorstand@kita-eltern-sh.de)

[kita-eltern-sh.de](http://kita-eltern-sh.de)

