



Herzlichen Glückwunsch zur Wahl als Elternvertreter\*in!



Wenn ich groß bin, mache ich jeden gesund!

Chancengleichheit beginnt in der KiTa



Wenn ich groß bin, fliege ich zum Mond!

Damit alle alles werden können

Schön, dass du dich einsetzt!

## Doch was kommt jetzt?

### Elternvertreter\*innen ...

- » sind Menschen, die sich ehrenamtlich für die Belange der Eltern in den frühkindlichen Bildungseinrichtungen einsetzen und engagieren.
- » sind Bindeglied zwischen Eltern und pädagogischen Fachkräften, KiTa-Leitung und Träger.
- » vertreten die Interessen der Eltern auf KiTa-Ebene und im Beirat. Sie sind Sprachrohr aller Erziehungsberechtigten und treten unabhängig von persönlichen Interessen auf.
- » sind an allen wesentlichen Entscheidungen in der Kindertageseinrichtung zu beteiligen.
- » sind Multiplikator\*innen: Sie erhalten Informationen und Materialien von der Kreis- und Landeselternvertretung und verteilen diese an die Eltern weiter.

### Meldung der Elternvertreter\*innen

Die Kontaktdaten (Name, Vorname, E-Mail-Adresse, optional: Telefonnummer) aller gewählten Elternvertreter\*innen und der Delegierten für die KEV-Vollversammlung werden vom Einrichtungsträger sowohl an die Kreis- als auch an die Landeselternvertretung unter Beachtung des Datenschutzes gemeldet. Die Daten dienen der zuständigen KEV und der LEV zur Kontaktaufnahme, insbesondere im Zusammenhang mit den Wahlen, zum Austausch von Informationen sowie zur Wahrnehmung von Aufgaben einer Elternvertretung und werden nach Niederlegung des Amtes gelöscht.

## Wir sind für euch da.

Weitere Informationen und Anregungen für die Tätigkeit als Elternvertreter\*in, Aktuelles von der Arbeit auf Kreis- und Landesebene, Termine, diverse Materialien und Links findet ihr auf der gemeinsamen Homepage der Kreiselternvertretungen und der Landeselternvertretung Schleswig-Holstein: [www.kita-eltern-sh.de](http://www.kita-eltern-sh.de)

Auf Facebook findet ihr uns unter:

[www.facebook.com/LandeselternvertretungSH](https://www.facebook.com/LandeselternvertretungSH)

oder auf den Seiten der einzelnen Kreiselternvertretungen.

Bei Fragen, Problemen, Interesse an Mitarbeit oder

Anregungen meldet euch gerne per E-Mail bei der LEV: [info@kita-eltern-sh.de](mailto:info@kita-eltern-sh.de)

Die direkten Kontaktdaten eurer jeweiligen Kreiselternvertretung findet ihr auf unserer Homepage unter der Rubrik „Kontakt“.

## Leitfaden für Elternvertreter\*innen

Erste Anregungen und Grundlagen für die ehrenamtliche Tätigkeit als Elternvertreter\*in in einer Kindertageseinrichtung

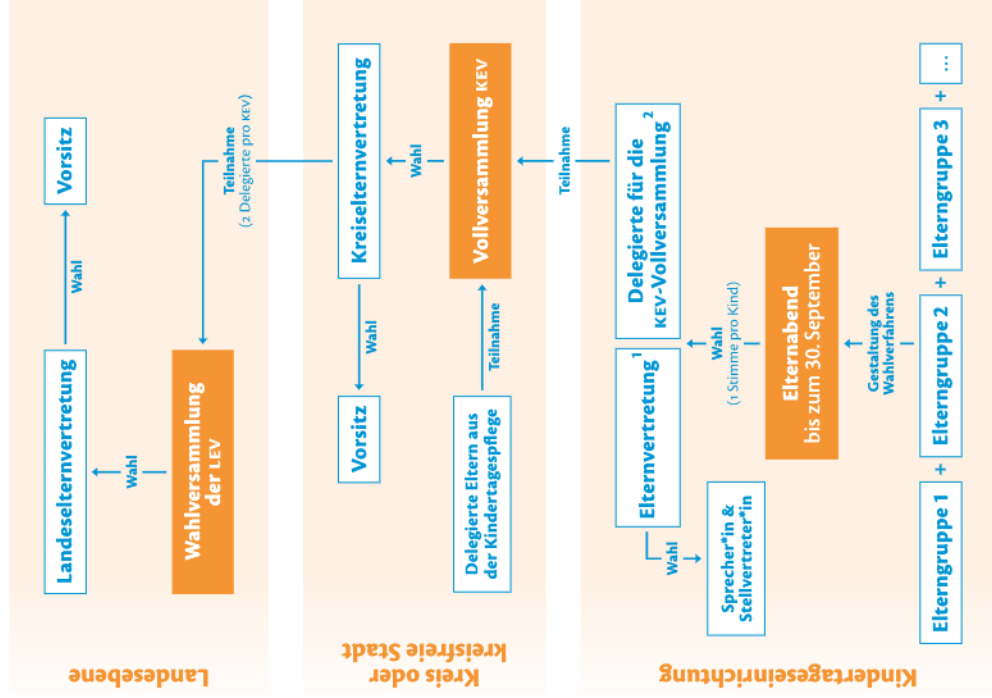


Landeselternvertretung der KITas in Schleswig-Holstein



Kreiselternvertretungen der KITas

## Wie wird gewählt?



<sup>1</sup>Für jede Gruppe in der KiTa empfohlen = 1 Elternvertreter\*in & 1 Stellvertreter\*in

<sup>2</sup>Anzahl der Gruppen der KiTa = Anzahl Delegierte\*

Wir danken euch für euer Engagement.

## Rechtliche Grundlage

Rechtliche Grundlage für die Elternmitwirkung ist das Gesetz zur Förderung von Kindern in Kindertageseinrichtungen und in Kindertagespflege (*Kindertagesförderungsgesetz - KiTaG*) vom 12. Dezember 2019.

### §32 Elternvertretung und Beirat

#### Wahl der Elternvertretung

Bis zum **30. September** organisiert der Einrichtungsträger eine Elternversammlung und gestaltet gemeinsam mit den Eltern das Wahlverfahren. Dies ist Fördervoraussetzung für jede Kindertageseinrichtung. Auf dieser Elternversammlung werden die Elternvertreter\*innen sowie die Delegierten für die Vollversammlung der Kreiselternvertretung gewählt (*Anzahl Gruppen in der KiTa = Anzahl der Delegierten*). Eltern haben bei der Wahl gemeinsam eine Stimme pro Kind.

#### Aufgaben der Elternvertretung

Die Elternvertretung vertritt die Interessen der Erziehungsberechtigten gegenüber der KiTa-Leitung und dem Einrichtungsträger. Die Elternvertretung wird vom Einrichtungsträger bei der Arbeit unterstützt und ist an wesentlichen inhaltlichen und organisatorischen Entscheidungen der KiTa rechtzeitig zu beteiligen. Ihre schriftliche Stellungnahme ist durch den Träger angemessen zu berücksichtigen. Dazu zählen u. a.:

- » Weiterentwicklung der *pädagogischen Konzeption*
- » *Aufnahmekriterien*
- » *Öffnungs- und Schließzeiten*
- » *Elternbeiträge / Beiträge für Verpflegung*

#### Beirat

Die Elternvertretung ist Mitglied im Beirat und vertritt hier die Interessen der Eltern gegenüber den Vertretern des Einrichtungsträgers, den pädagogischen Fachkräften und der Standortgemeinde.

### §4 Kreiselternvertretungen und Landeselternvertretung

#### Kreiselternvertretung (KEV)

Die delegierten Eltern der Kindertageseinrichtungen und der Kindertagespflegestellen wählen bis zum **31. Oktober** jeden Jahres die Kreiselternvertretung. Die Kreiselternvertretung ist Mitglied in der Landeselternvertretung, im Kreisjugendhilfeausschuss und dient allen Eltern als Ansprechpartner bei Fragen rund um die frühkindliche Bildung, in Belangen der Elternbeteiligung und der Elternmitwirkung auf Kreisebene.

#### Landeselternvertretung (LEV)

Die Delegierten aller Kreiselternvertretungen wählen bis zum **30. November** jeden Jahres die Landeselternvertretung. Die Landeselternvertretung ist Mitglied in der Bundeselternvertretung, im Landesjugendhilfeausschuss und dient allen Eltern als Ansprechpartner bei Fragen rund um die frühkindliche Bildung, in Belangen der Elternbeteiligung und der Elternmitwirkung auf Landesebene.